



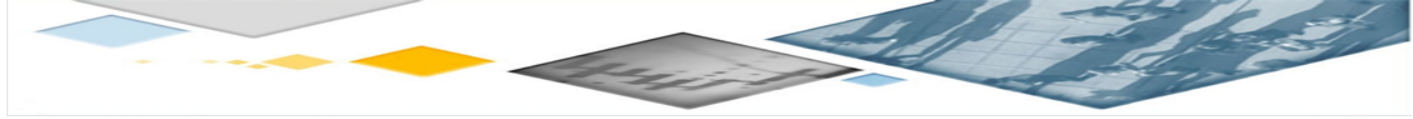
# **¿De qué hablamos cuando hablamos de envejecimiento de la población activa?**

**MARTIN GONZALEZ HERNÁNDEZ**

**Coordinador de Estadísticas Demográficas. EUSTAT**

**IX CURSO DE VERANO DE OSALAN-INSTITUTO  
VASCO DE SEGURIDAD Y SALUD LABORALES**

**Donostia-San Sebastián, 11 y 12 de julio de 2019**



## ACLARACIÓN DE CONCEPTOS BÁSICOS

### Proyecciones de población

Hipótesis probables y plausibles sobre fecundidad, mortalidad y migraciones

Importancia del horizonte de la proyección

Acierto o fracaso de las proyecciones

### Escenarios demográficos

Hipótesis a las que no se les atribuye probabilidad o plausibilidad

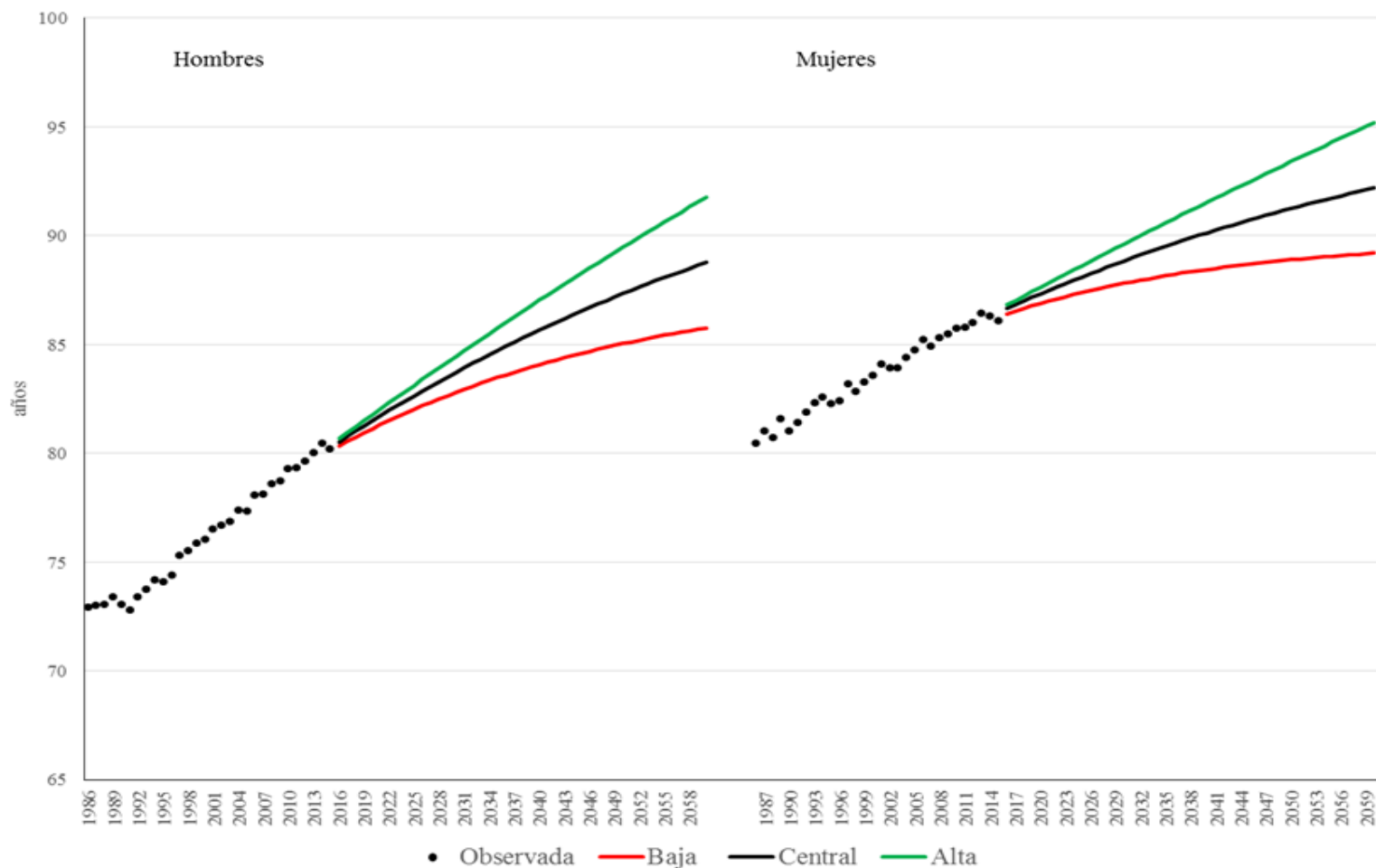
Combinación de diferentes hipótesis expresadas en varios escenarios

Horizonte más lejano, en este caso 2061

Las técnicas y mecanismos de cálculo son iguales

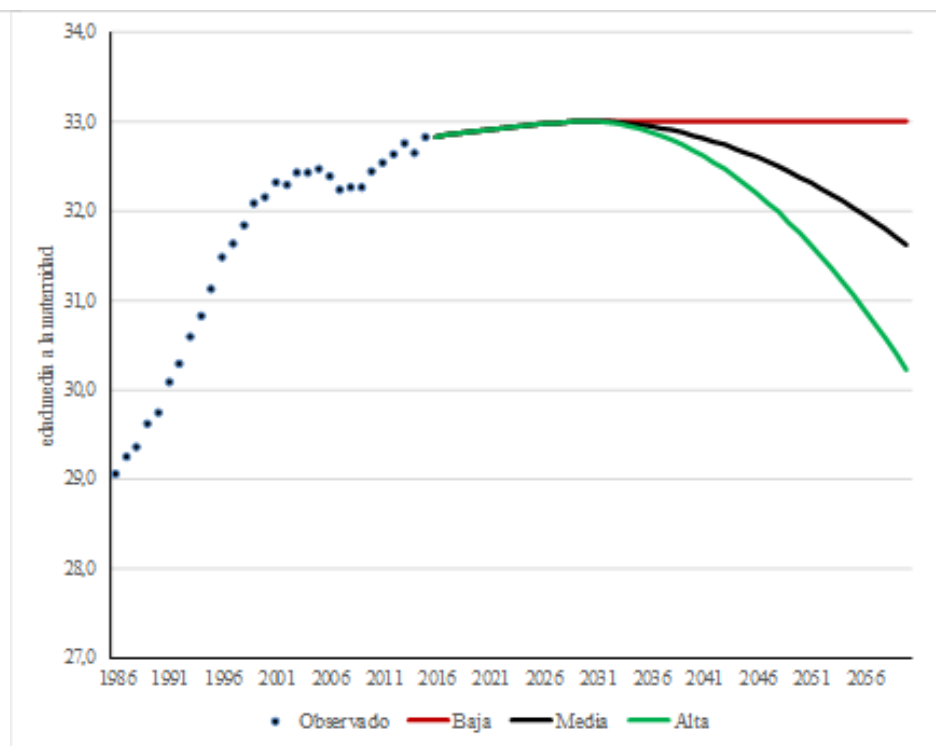
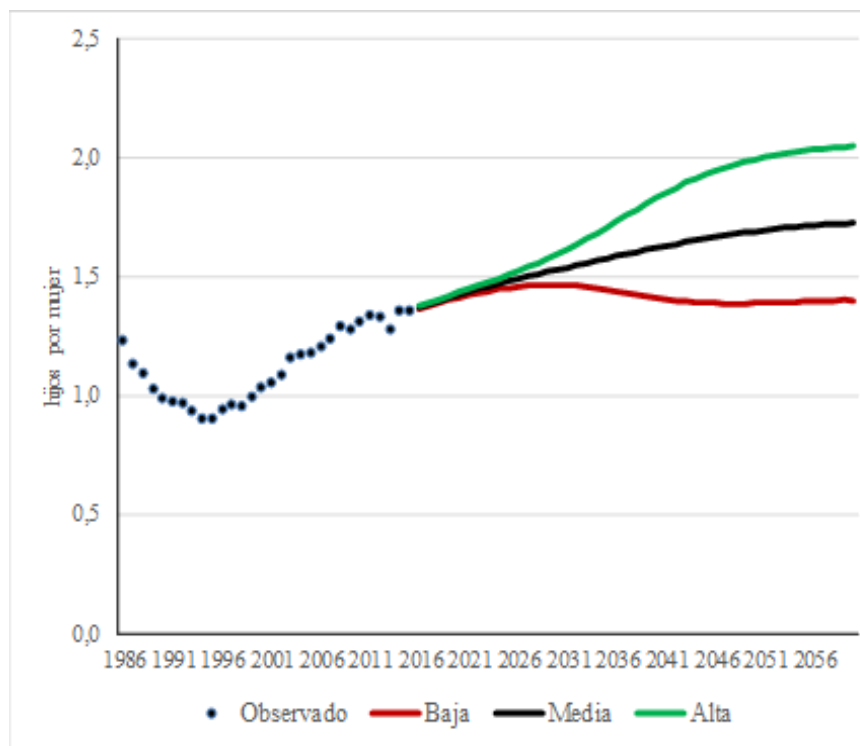
# HIPÓTESIS DE LOS ESCENARIOS

Esperanza de vida al nacimiento, 1986-2060



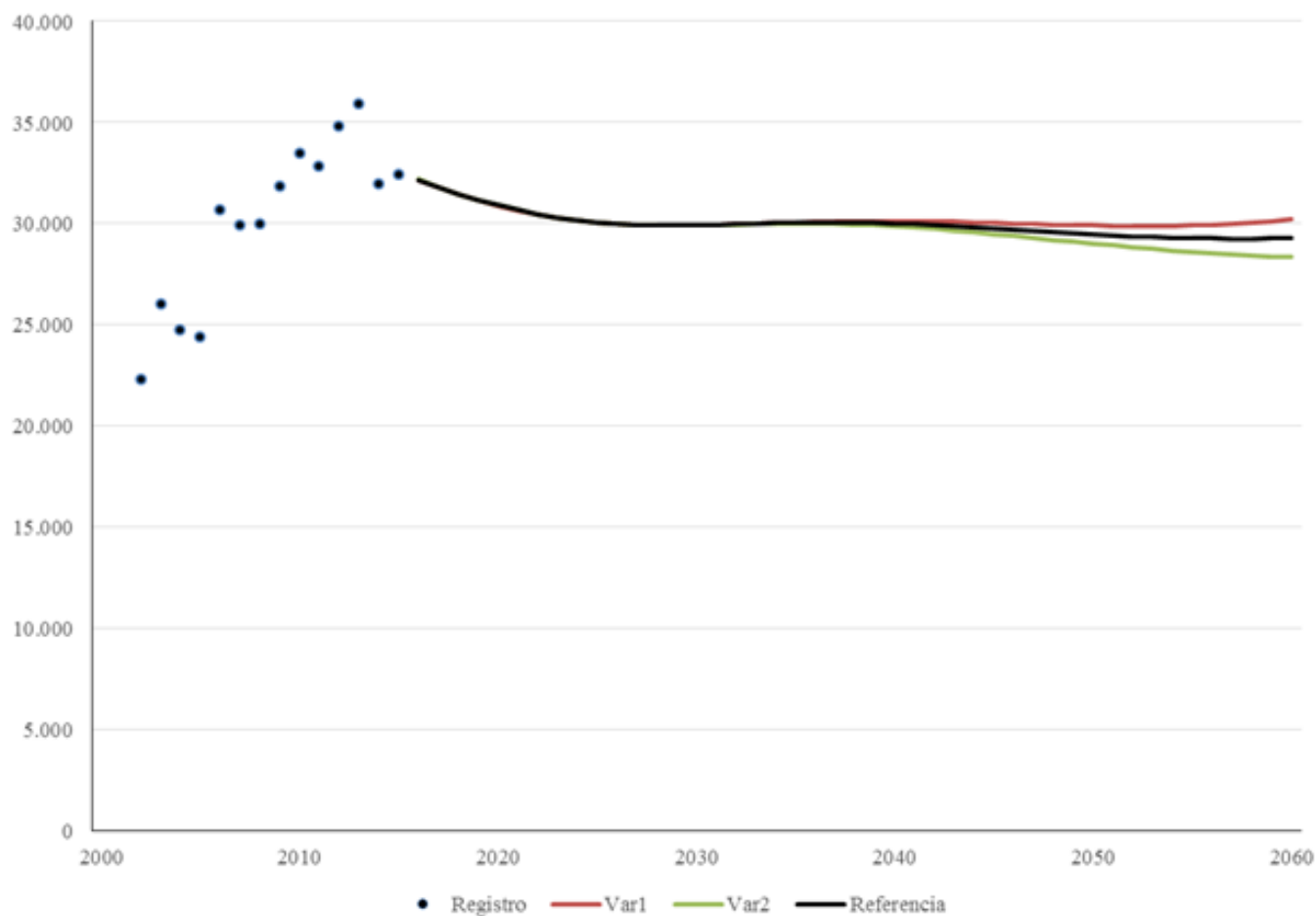
## HIPÓTESIS DE LOS ESCENARIOS

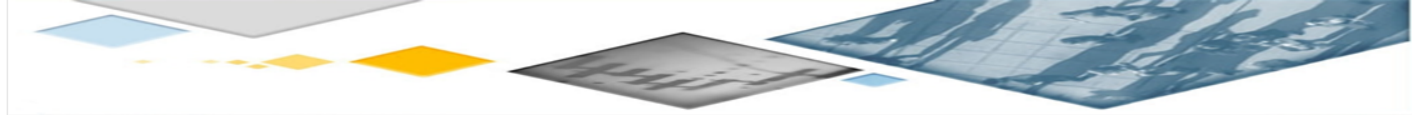
Índice sintético de fecundidad y edad media a la maternidad, 1986-2060



# HIPÓTESIS DE LOS ESCENARIOS

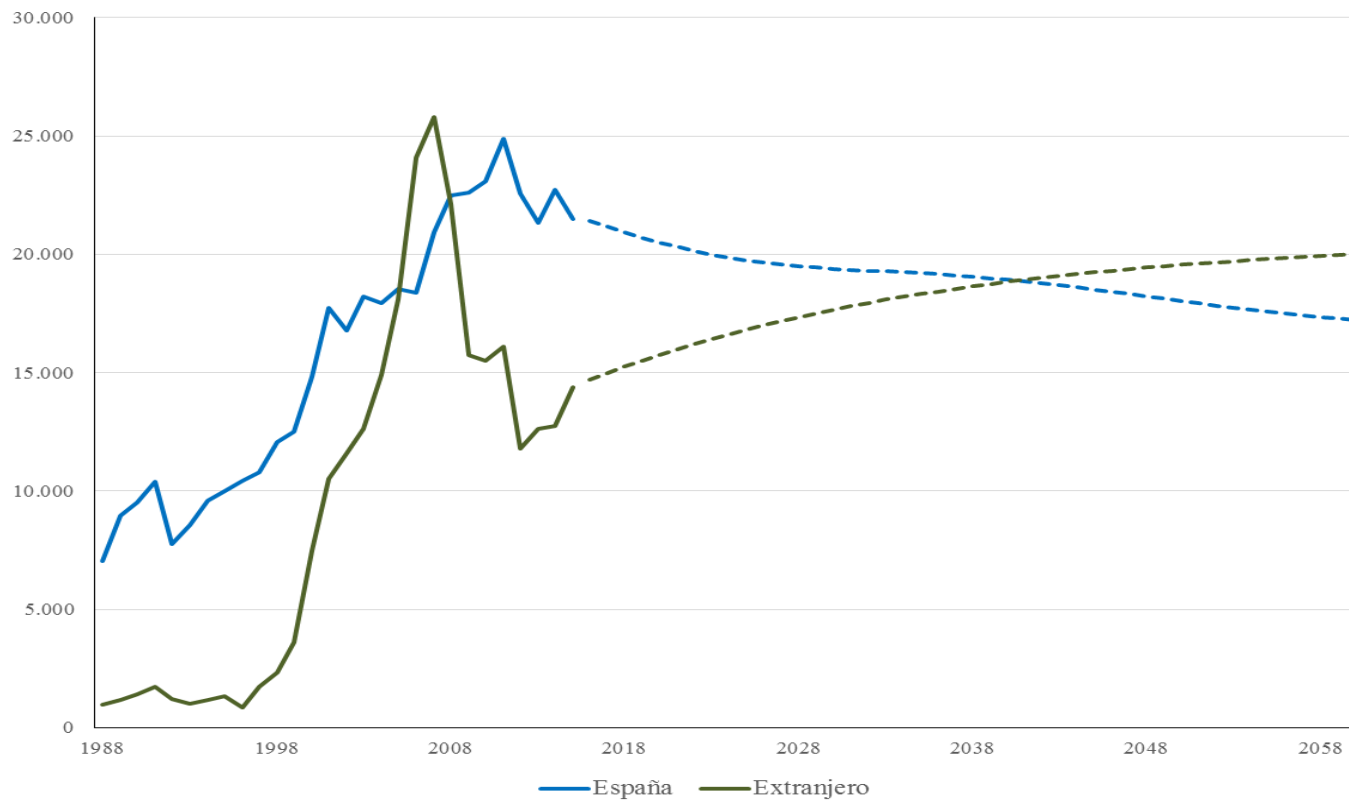
## Emigraciones, 2000-2060





# HIPÓTESIS DE LOS ESCENARIOS

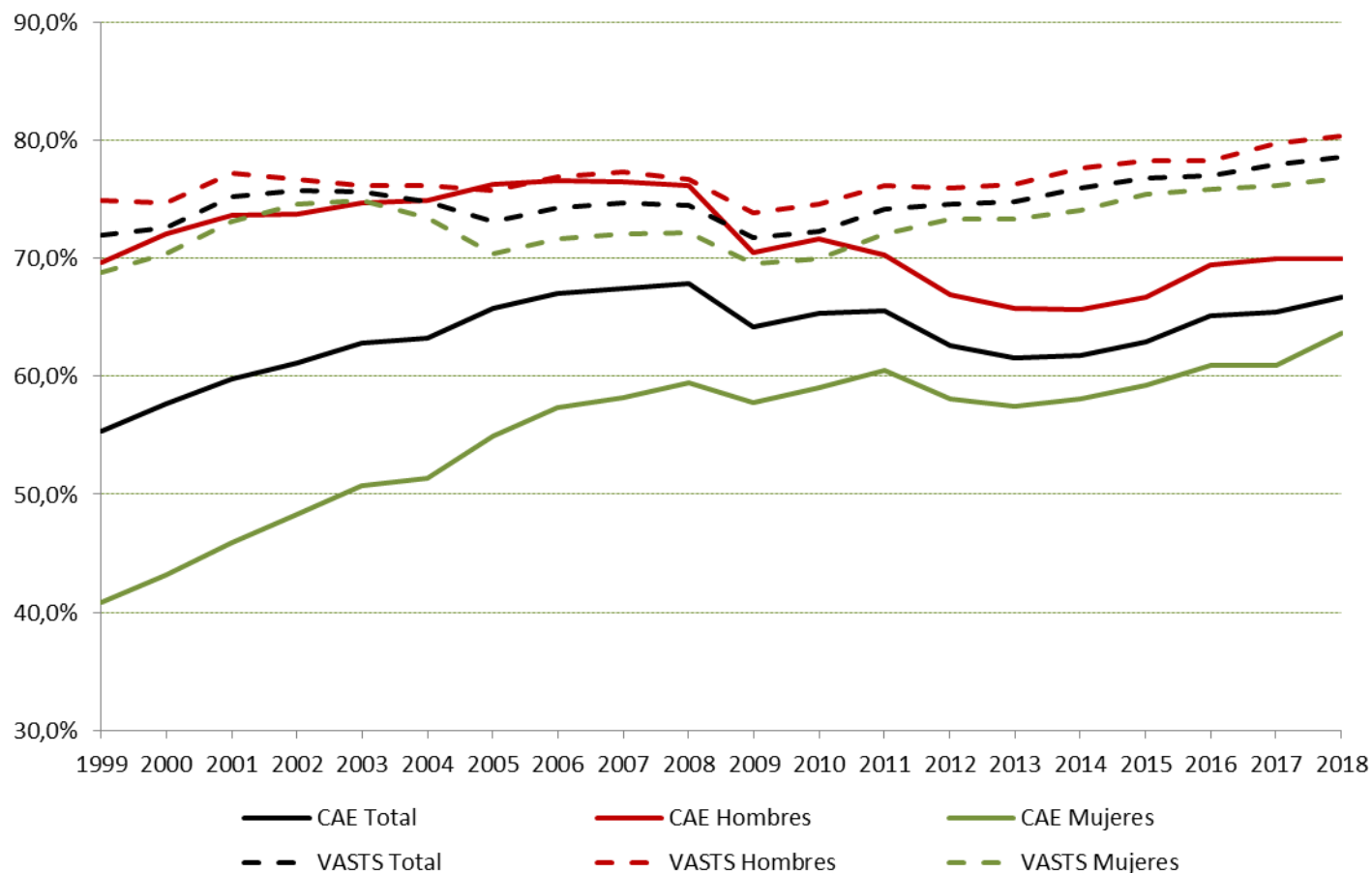
## Inmigraciones, 1988-2060



# HIPÓTESIS DE LOS ESCENARIOS

## Hipótesis alternativas de las inmigraciones

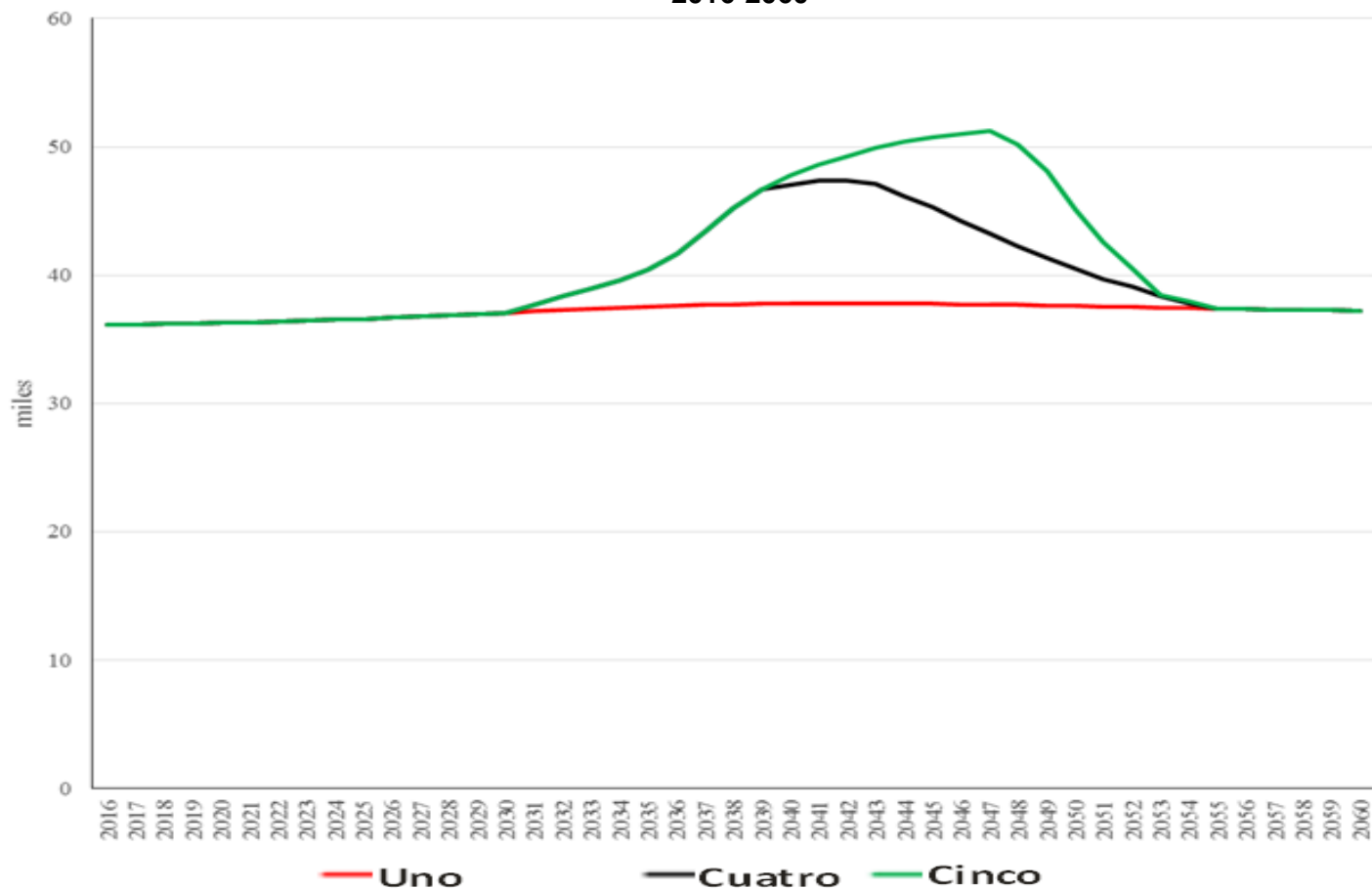
**Evolución de la tasa de empleo 15-64 años en Västsverige y en la C.A. de Euskadi entre 1999 y 2018.**



# HIPÓTESIS DE LOS ESCENARIOS

## Hipótesis alternativas de las inmigraciones

Inmigrantes proyectados en la hipótesis central y en las alternativas cuatro y cinco, 2016-2060



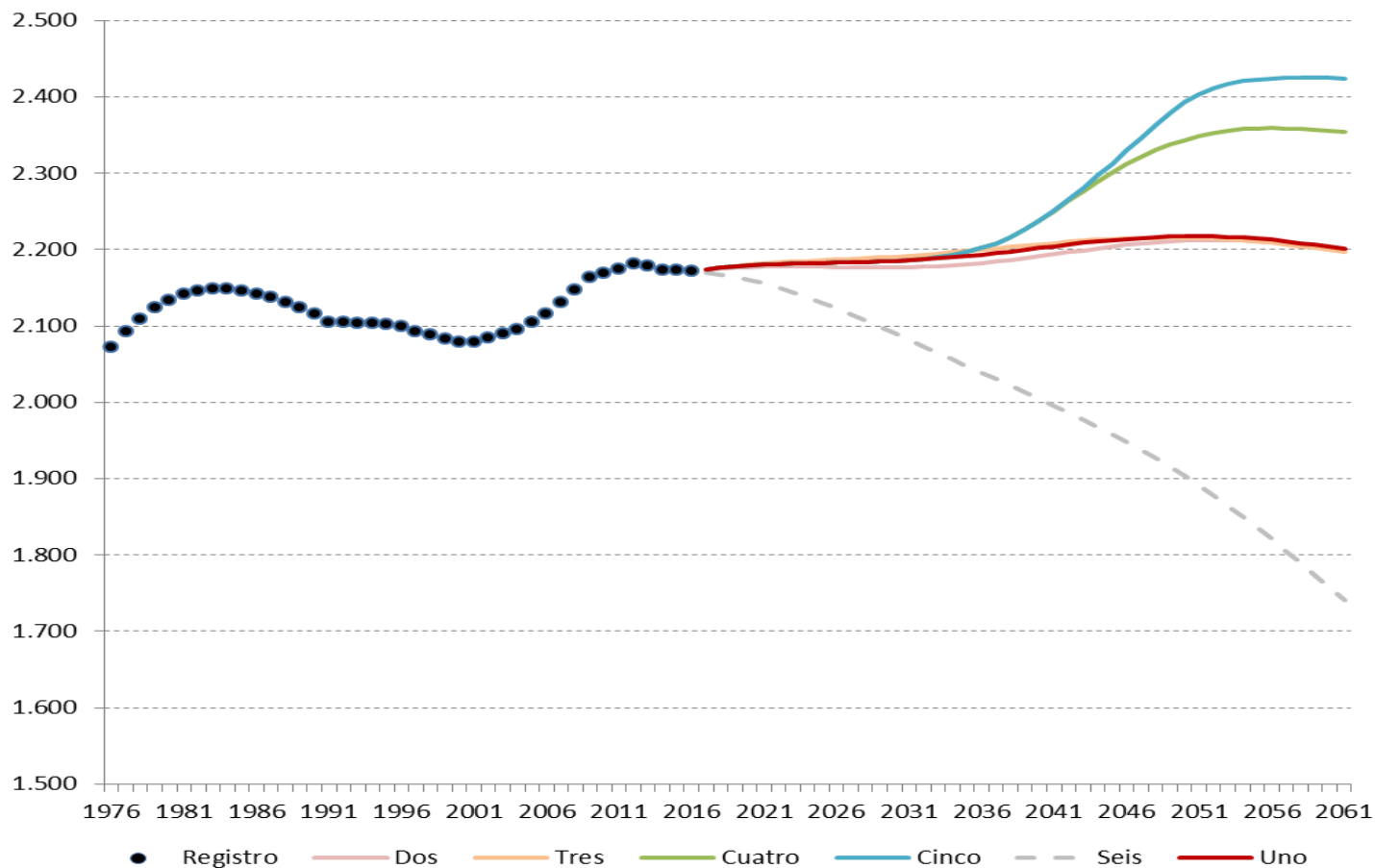
# HIPÓTESIS DE LOS ESCENARIOS

Parámetros de los escenarios demográficos de la C.A. de Euskadi.

		Observado	Escenario					
			Uno	Dos	Tres	Cuatro	Cinco	Seis
Esperanza de vida Hombres	2014-15	80,3						
	2030		83,7	82,8	84,5	83,7	83,7	83,7
	2060		88,8	85,8	91,8	88,8	88,8	88,8
Esperanza de vida Mujeres	2014-15	86,2						
	2030		88,8	87,8	89,6	88,8	88,8	88,8
	2060		92,2	89,2	95,2	92,2	92,2	92,2
Número medio de hijos por mujer	2014-15	1,36						
	2030		1,53	1,59	1,47	1,53	1,53	1,53
	2060		1,72	2,03	1,39	1,72	1,72	1,72
Saldo Migratorio (en promedio quinquenal)	2011-2015	12.973						
	2016-2030		29.505	29.542	29.499	29.505	29.505	0
	2031-2060		39.247	37.584	41.070	58.640	67.795	0

# RESULTADOS DE LOS ESCENARIOS

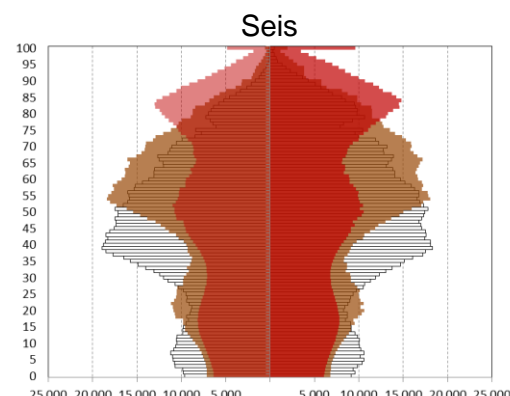
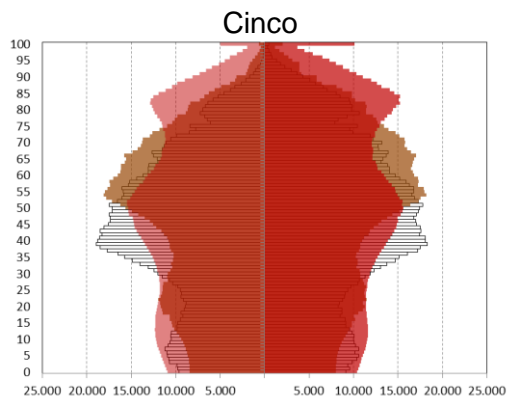
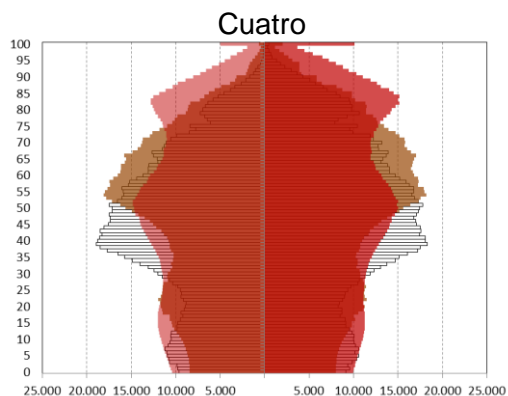
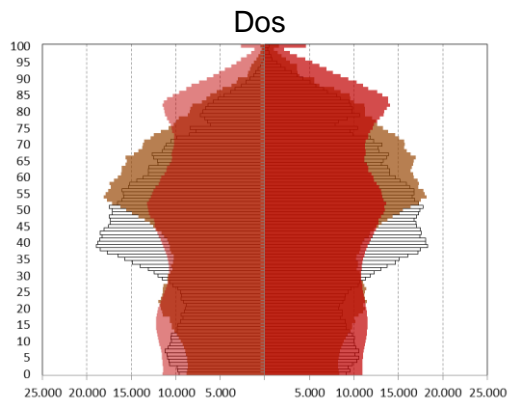
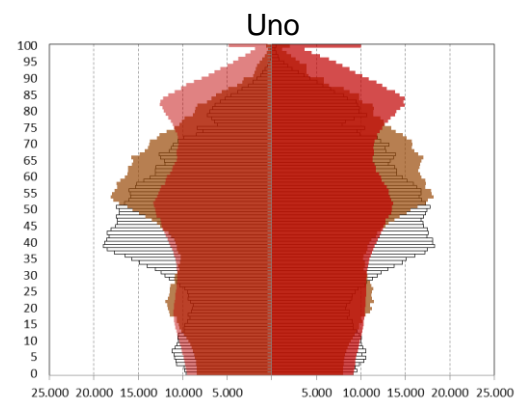
Evolución y proyección de la población de la C.A. de Euskadi según diferentes escenarios demográficos, 1976-2061.



# RESULTADOS DE LOS ESCENARIOS

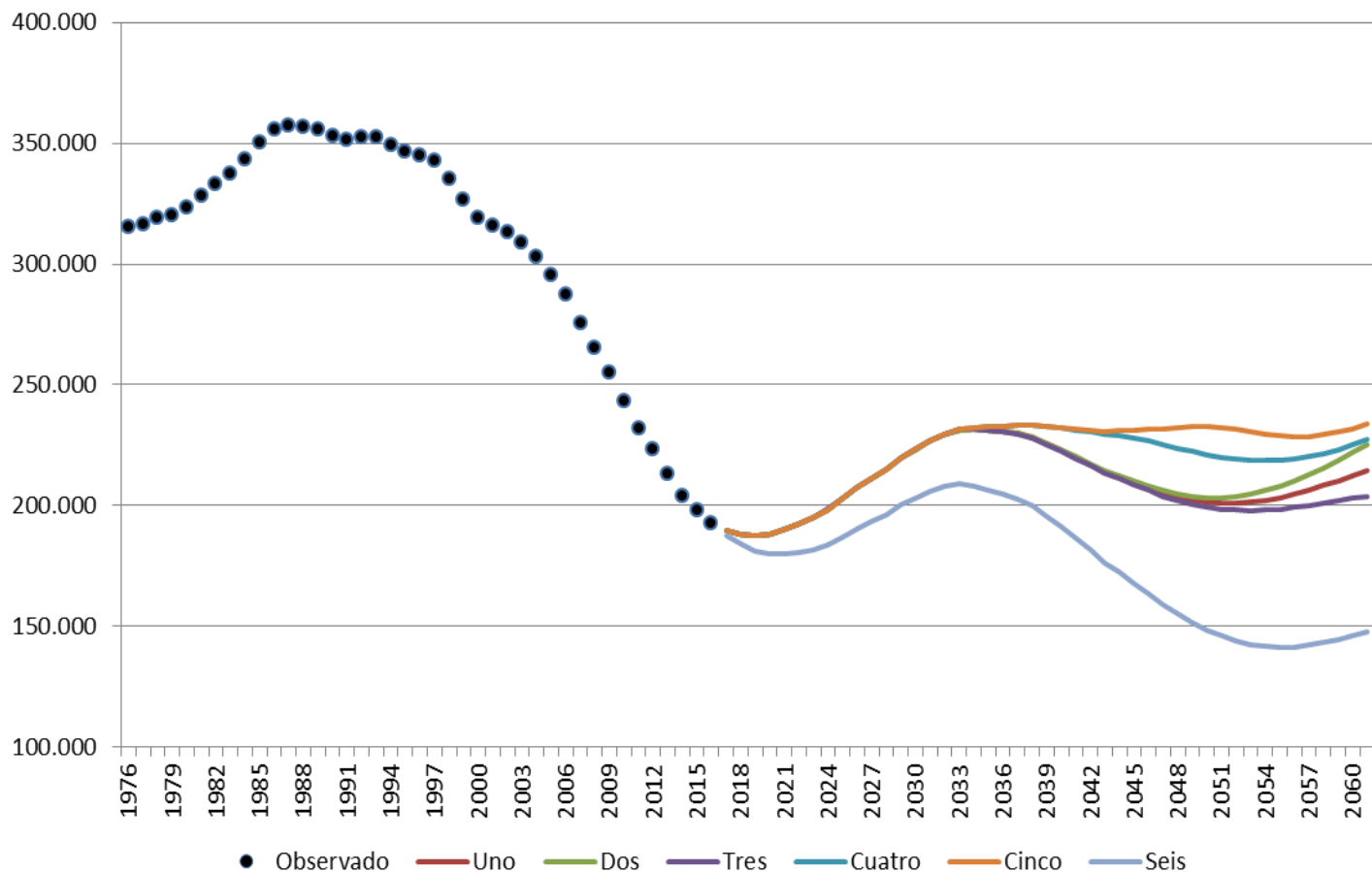
Pirámides de población 2016, 2031 y 2061 de la C.A. de Euskadi según los diferentes escenarios demográficos.

■ 2061 ■ 2031 □ 2016



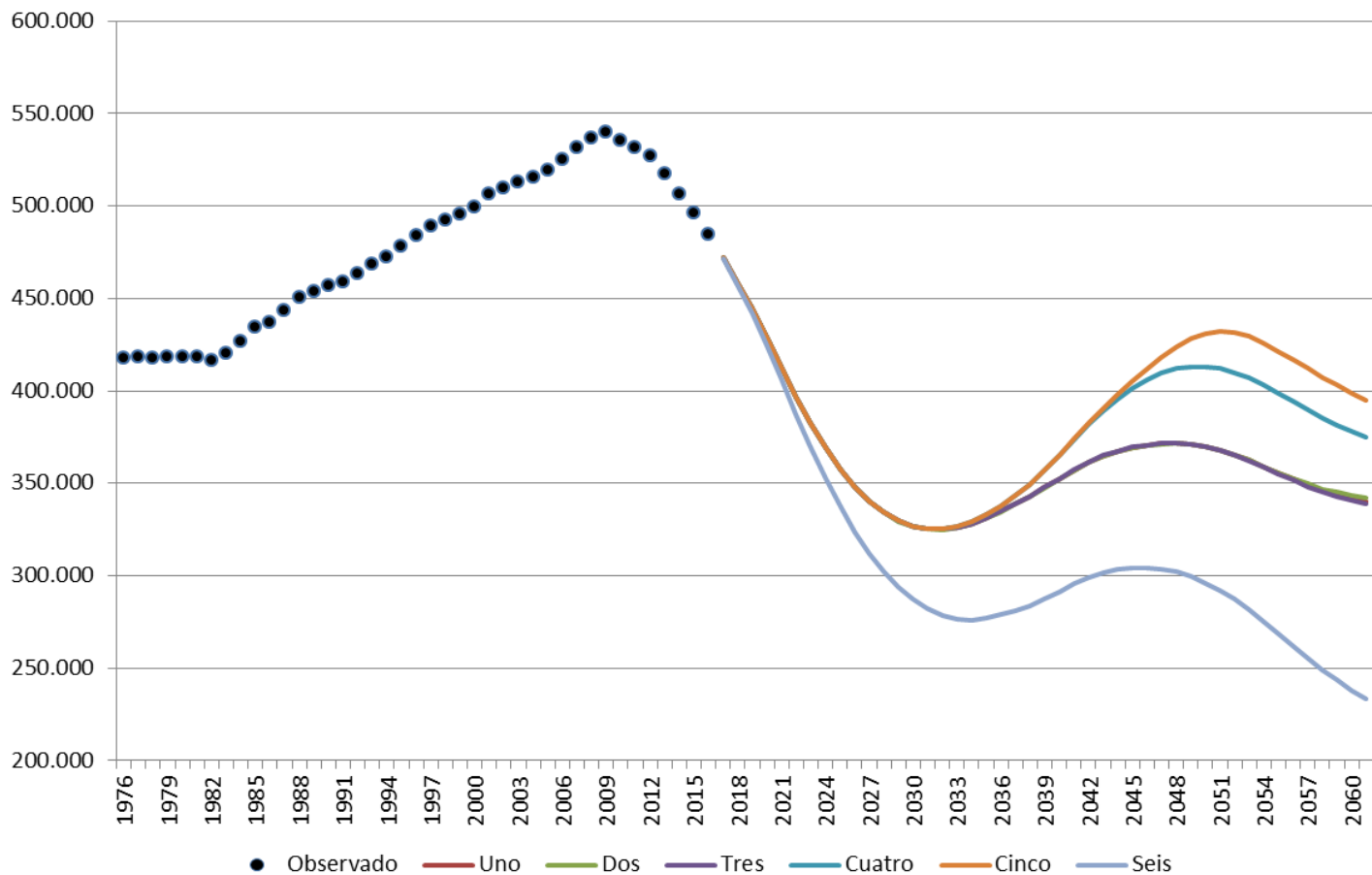
# RESULTADOS DE LOS ESCENARIOS

Evolución de la población de 20 a 29 años según los diferentes escenarios demográficos.



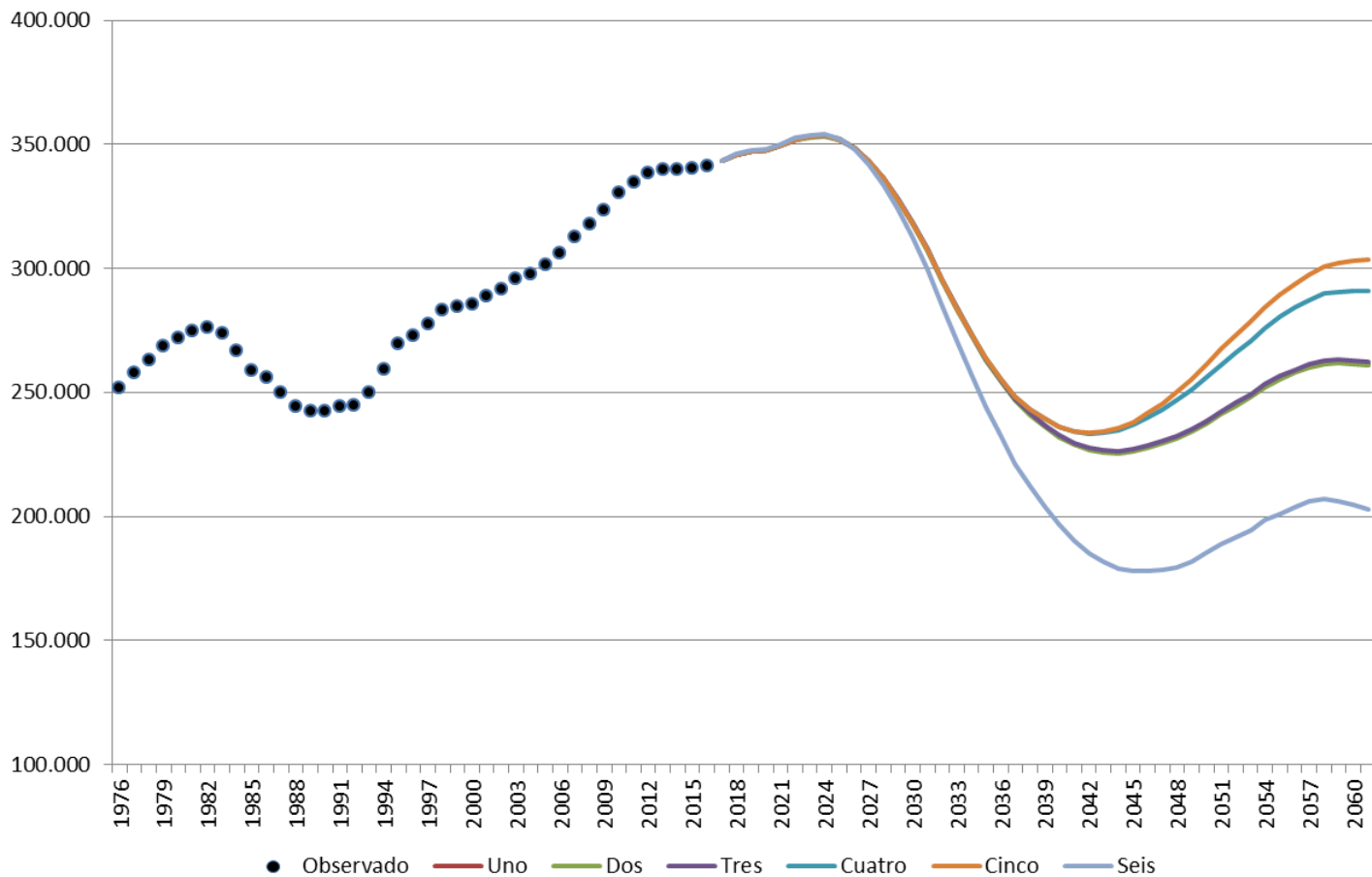
# RESULTADOS DE LOS ESCENARIOS

Evolución de la población de 30 a 44 años según los diferentes escenarios demográficos.



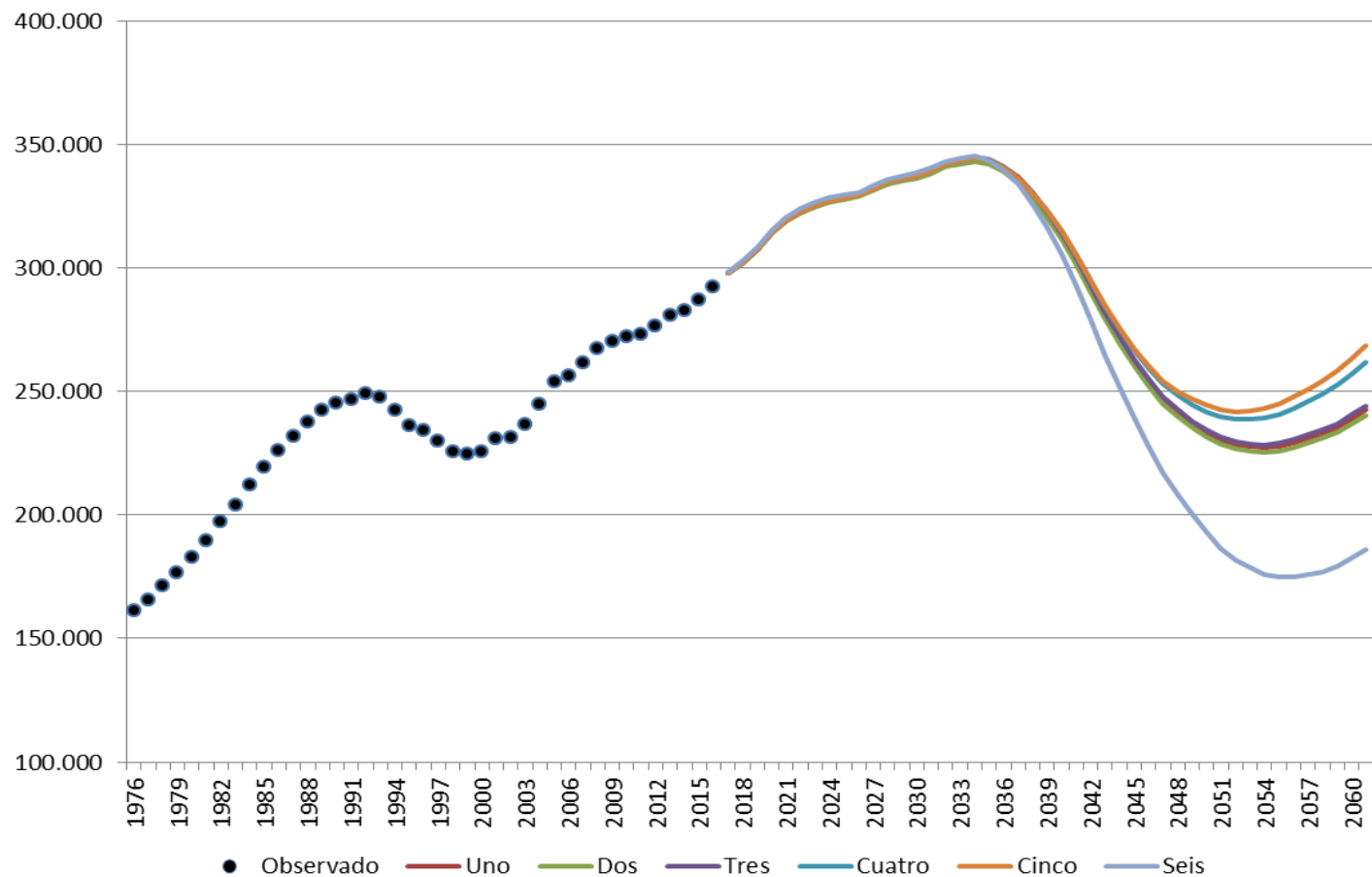
# RESULTADOS DE LOS ESCENARIOS

Evolución de la población de 45 a 54 años según los diferentes escenarios demográficos.



# RESULTADOS DE LOS ESCENARIOS

Evolución de la población de 55 a 64 años según los diferentes escenarios demográficos.



# RESULTADOS DE LOS ESCENARIOS

Evolución de la población de 65 a 70 años según los diferentes escenarios demográficos.

